

# FODDIS®

Montageanleitung

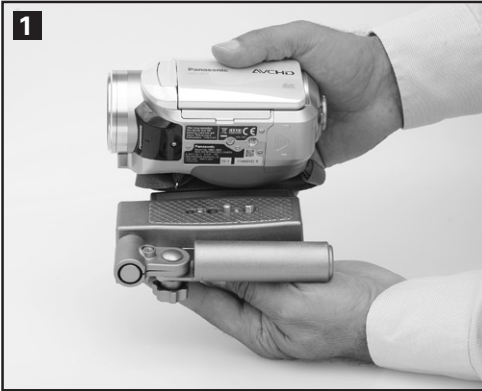
Handstativ

**PICO**



Made in Germany – Patent Pending

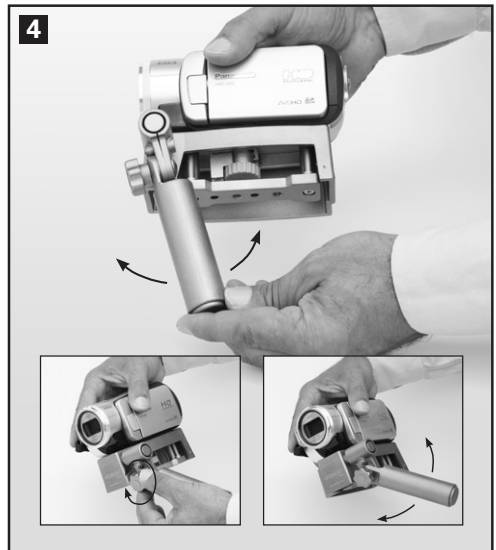
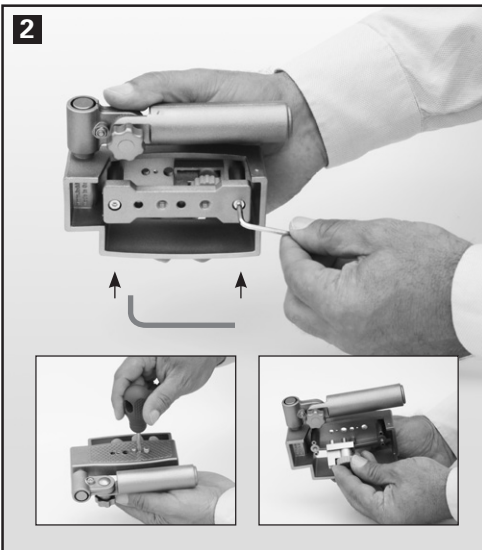
[www.foddis.com](http://www.foddis.com)



Das Handstativ FODDIS® PICO wird werkseitig mit der hinteren Position der Feststellschraube ausgeliefert, da in dieser Position die meisten Camcorder bereits ohne weitere Einstellungen aufgesetzt werden können.



Nun müssen Sie nur noch die Kamera mit der Stellschraube fest auf dem Handstativ fixieren und die Feststellschraube und Grundplatte befestigen.



### **Individuelle Anpassung**

Sitzt der Camcorder bei dieser Position zu weit hinten oder es verschlechtert sich die Balance, müssen Sie die vordere Position wählen.

Ist dies der Fall, lösen Sie mit einem Inbusschlüssel die beiden Inbusschrauben, mit einem Schraubenzieher die Feststellschraube, nehmen die Grundplatte ab und versetzen den Feststell-Einsatz nach vorne.

Abschließend können Sie den seitlichen Haltegriff noch in die gewünschte Position bringen und fixieren – fertig!

**Wichtig:** Sollten Sie das Handstativ FODDIS® PICO mit dem Handgriff FODDIS® SOLO ausstatten wollen, bestellen Sie diesen einfach unter: [www.foddis.com](http://www.foddis.com)

Viel Spaß mit Ihrem FODDIS® PICO